

COMMUNIQUÉ DE PRESSE**Le projet SUAVES de Sorbonne Université à l'honneur dans le
nouveau numéro de *Fisheye Magazine***

Paris, le 9 avril 2026,

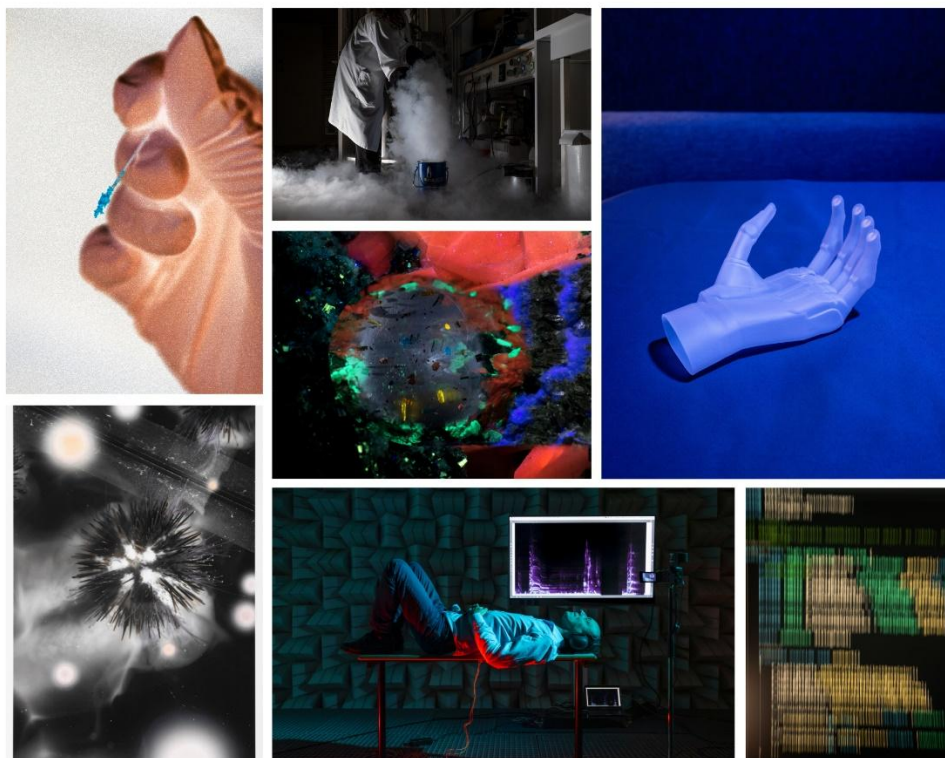
Dans le cadre du projet SUAVES (Sorbonne Université Arts Visuels et Expériences Scientifiques), qui dévoile les recherches de chercheuses et chercheurs sous le regard de photographes, Sorbonne Université et *Fisheye Magazine* proposent un tiré à part dans le numéro #75 de *Fisheye*. En kiosque depuis le 20 mars et glissé entre les pages du bimestriel, ce livret revient sur l'expérience de sept duos de chercheuses, chercheurs et photographes. Il dévoile également une sélection de photographies issues de leurs rencontres.



Le tiré à part, présent dans le numéro 75 de *Fisheye Magazine* ©*Fisheye Magazine*

Le projet SUAVES vise à faire découvrir les coulisses de la recherche à travers le regard de sept photographes. Au total, 82 projets de recherche ont été investis par les photographes, donnant lieu à un vaste corpus de 820 images, dont certaines sont présentées dans l'exposition itinérante Recherche sans filtre.

Inaugurée en 2024 sur le campus Pierre-et-Marie Curie de Sorbonne Université, en partenariat avec *Fisheye Magazine*, l'exposition Recherche sans filtre est ensuite partie en itinérance pour rencontrer d'autres publics. Elle a notamment été exposée à la Cité internationale universitaire de Paris, à l'Hôtel de Ville de Paris, mais aussi au Centre Commercial O'Parinor à Aulnay-Sous-Bois, à l'École Nationale Supérieure de l'Électronique et de ses Applications (ENSEA) à Cergy, et au Château de Ladoucette à Drancy.



Un échantillon des photographies sélectionnées pour le projet SUAVES. De gauche à droite : ©Alban Lécuyer, ©Grégoire Delanos, ©Antoine Martin, ©Céline Lecomte, ©Virginie Merle, ©Guillaume Herbaut, ©Juliette Pavy

Le tiré à part, publié dans ce nouveau numéro de *Fisheye*, permet de prolonger ce projet et d'ouvrir de nouvelles voies de médiation. Il met en lumière une sélection d'images et d'approches, allant de la photographie documentaire à la photographie plasticienne. La science y est donc abordée sous un nouvel angle, révélant une réalité moins visible et s'éloignant des stéréotypes associés à la recherche. Enfin, le livret donne la parole à plusieurs duos de chercheuses, chercheurs et photographes autour de leur collaboration.

Selon Pierre-Marie Chauvin, vice-président Arts, sciences, culture et société de Sorbonne Université, « ce partenariat entre Sorbonne Université et *Fisheye* est exemplaire de notre stratégie de partage des savoirs : collaborative (entre photographes et scientifiques), ouverte vers le grand public, et créative dans la forme. En écho à la thématique du numéro 75 de *Fisheye* (« Qui a volé nos imaginaires ? »), nous cherchons ainsi à faire vivre et renouveler les imaginaires liés à la recherche en train de se faire. »

Pour en savoir plus :

- *Fisheye magazine*, numéro #75 Qui a volé nos imaginaires, en kiosque et sur le site de [Fisheye](#), 8€90 ;
- Lien vers la présentation du [tiré à part](#) et du [numéro #75](#) sur le site de *Fisheye magazine* ;
- Lien vers la présentation du projet [SUAVES](#) sur le site de Sorbonne Université.

Sorbonne Université Arts Visuels et Expériences Scientifiques (SUAVES) est un projet sélectionné et financé en 2022 et 2023 par l'Agence Nationale de la Recherche (ANR) dans le cadre de l'appel à projets « Sciences Avec et Pour la Société - Culture Scientifique Technique et Industrielle ». Il permet de mettre en lumière les projets de recherche des chercheuses et chercheurs de Sorbonne Université des années 2018, 2019 et 2020, tout en intégrant également des projets issus des humanités non financés par l'ANR.

Grâce à ce soutien, Sorbonne Université crée des ponts entre sciences, arts visuels et société, et invite à regarder la recherche autrement.



À propos de Sorbonne Université :

Sorbonne Université est une université pluridisciplinaire de recherche intensive de rang mondial couvrant les champs disciplinaires des lettres et humanités, de la santé, et des sciences et ingénierie. Ancrée au cœur de Paris et présente en région, Sorbonne Université compte 53 000 étudiants, 7 100 personnels d'enseignement et de recherche, et près de 150 laboratoires. Aux côtés de ses partenaires de l'Alliance Sorbonne Université, et via ses instituts et initiatives pluridisciplinaires, elle conduit et programme des activités de recherche et de formation afin de renforcer sa contribution collective aux défis de trois grandes transitions : approche globale de la santé (One Health), ressources pour une planète durable (One Earth), sociétés, langues et cultures en mutation (One Humanity). Sorbonne Université est investie dans les domaines de l'innovation et de la deeptech avec la Cité de l'innovation Sorbonne Université, plus de 15 000 m² dédiés à l'innovation, l'incubation et au lien entre recherche et entrepreneuriat, mais aussi Sorbonne Center of Artificial Intelligence (SCAI), une « maison de l'IA » en plein cœur de Paris, pour organiser et rendre visible la recherche multidisciplinaire en IA. Sorbonne Université est également membre de l'Alliance 4EU+, un modèle novateur d'université européenne qui développe des partenariats stratégiques internationaux et promeut l'ouverture de sa communauté sur le reste du monde. <https://www.sorbonne-universite.fr>

Contacts presse

presse@sorbonne-universite.fr