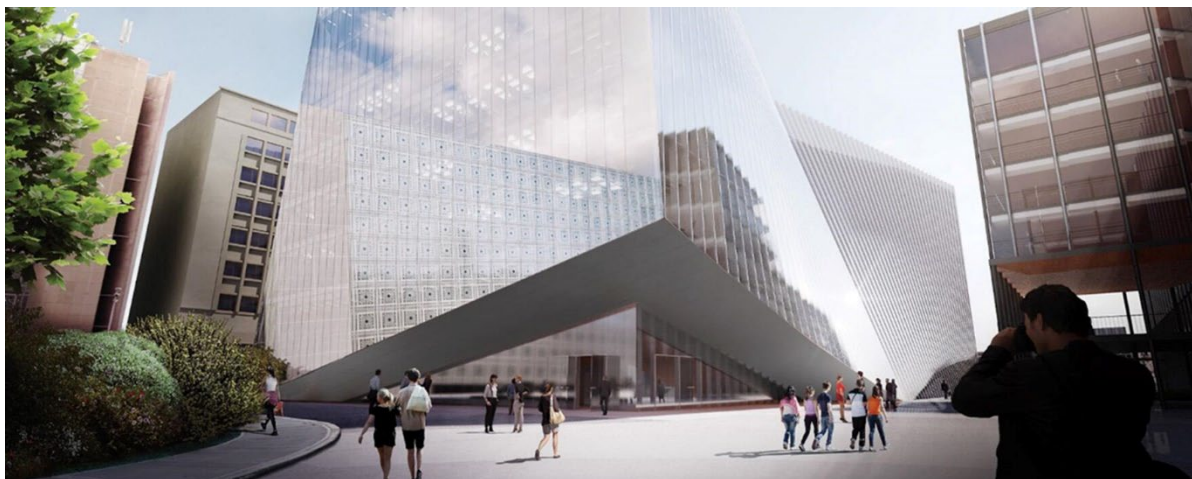


COMMUNIQUÉ DE PRESSE**Sorbonne Université lance un appel à candidatures pour la
Cité de l'innovation**

Paris, le 2 mai 2024

Alors que le chantier bat son plein avec une entrée en service envisagée pour la fin de l'année 2025, Sorbonne Université a lancé le 18 mars dernier un appel à candidatures pour l'hôtel d'entreprises de sa Cité de l'innovation. Son objectif : sélectionner des sociétés d'excellence en recherche développement pour une résidence à long terme (3 à 5 ans) dans des espaces pouvant atteindre 1000 m². La date limite de ce premier appel à candidatures est fixée au 1er juin 2024.



© BIG et OXO Architectes

Le comité de sélection, composé de représentantes et représentants de Sorbonne Université, de fondatrices et fondateurs de sociétés innovantes liées à l'université et de dirigeantes et dirigeants industriels, se réunira le 3 juillet 2024 pour auditionner les projets candidats, sur la base de critères définis par Sorbonne Université.

L'hôtel d'entreprises se situera dans la continuité de l'incubateur et de la pépinière de la Cité de l'innovation, qui seront tous deux gérés par Agoranov dans le cadre d'une convention avec Sorbonne Université. Les trois espaces offriront une surface totale de près de 10 000 m². Sorbonne Université proposera ainsi un parcours complet, de l'incubation jusqu'au passage à l'échelle, aux entreprises fondées par ses chercheuses et chercheurs au sein des laboratoires.

Un projet unique sur le campus Pierre et Marie Curie, au cœur de la capitale

La Cité de l'innovation Sorbonne université offre un écosystème intégré au cœur de l'un des campus pluridisciplinaires les plus prestigieux d'Europe, situé au cœur du 5^e arrondissement de Paris. Dans un bâtiment conçu par les cabinets renommés d'architecture BIG et OXO, 15 000 m² seront dédiés à l'innovation, à l'incubation, au renforcement du lien entre recherche, formation et entrepreneuriat. Des espaces et services qui se répartiront sur cinq

niveaux, dans un bâtiment à la certification NF Habitat HQE (Haute Qualité Environnementale). L'investissement global de ce projet s'élève à 69 millions d'euros, cofinancé par la Ville de Paris, l'État, la Région Île-de-France et Sorbonne Université.

Des entreprises innovantes bénéficiant d'une solide base de recherche et de formation

La Cité de l'innovation Sorbonne Université proposera un parcours complet, de la start-up à la scale-up, créant ainsi un lien inédit entre la recherche universitaire et le monde des entreprises. Sorbonne Université sera la première université à mettre en place une infrastructure de cette envergure entièrement dédiée à l'innovation au sein d'un campus d'enseignement et de recherche. La Cité de l'innovation représentera un atout essentiel, favorisant des collaborations entre unités de recherche, communauté étudiante et entreprises, accélérant ainsi l'innovation et la création.

Les prestations et services proposés

Les entreprises hébergées bénéficieront d'espaces communs :

- Un accueil pour l'orientation, l'information des usagères et usagers et l'accès sécurisé des visiteurs aux entreprises de l'incubateur, de la pépinière et de l'hôtel d'entreprises 24/24 et 7/7 ;
- Un espace de convivialité (café et restauration légère) ouvert à la communauté étudiante, de recherche et entrepreneuriale ;
- Un démonstrateur pour exposer les réalisations des entreprises accueillies à la Cité de l'innovation et des laboratoires de Sorbonne Université ; et
- Un pôle événementiel pour l'accueil de conférences, séminaires internationaux, avec deux amphithéâtres de 200 et 110 places, six salles de séminaires en rez-de-chaussée, et un espace de réception au dernier étage disposant d'un toit-terrasse panoramique.

Des services d'accueil, de sécurité, de gardiennage, d'exploitation et d'entretien seront assurés 24/24h et 7/7j.

Des critères sélectifs

La Cité de l'innovation créera un modèle nouveau d'innovation, fondé sur les rencontres entre chercheuses et chercheurs, étudiantes et étudiants et créatrices et créateurs d'entreprises.

Les critères d'accueil retenus pour la sélection des entreprises candidates privilégieront les sociétés souhaitant mettre en place une relation d'ensemble avec Sorbonne Université :

- Développement des liens avec le public étudiant : sensibilisation à l'entrepreneuriat, embauches, stages et accueil en doctorat et postdoctorat ;
- Mise en place de coopérations avec les laboratoires de recherche : contrats, brevets ;
- Implication dans la vie collective de la Cité de l'innovation et la programmation d'évènements professionnels.

Dates :

- Clôture des candidatures à l'hôtel d'entreprises : 1er juin 2024
- Audition des entreprises par le comité de sélection : 3 juillet 2024

« Rejoignez-nous, entreprises, start-ups, porteurs et porteuses de projets pour participer à une dynamique unique, pour collaborer avec nos laboratoires de recherche, nos chercheuses et chercheurs, nos expertes et experts en lien avec nos plateformes scientifiques de renommée mondiale, nos étudiantes et étudiants et alumni et pour développer des solutions innovantes au sein de notre écosystème collaboratif. »

Nathalie Drach-Temam

Présidente de Sorbonne Université

Pour en savoir plus :

- [Lien vers notre site internet](#)
- [Le dossier de candidature](#)

À propos de Sorbonne Université :

Sorbonne Université est une université pluridisciplinaire de recherche intensive de rang mondial couvrant les champs disciplinaires des lettres et humanités, de la santé, et des sciences et ingénierie. Ancrée au cœur de Paris et présente en région, Sorbonne Université compte 55 000 étudiants, 7 300 personnels d'enseignement et de recherche, et plus d'une centaine de laboratoires. Aux côtés de ses partenaires de l'Alliance Sorbonne Université, et via ses instituts et initiatives pluridisciplinaires, elle conduit et programme des activités de recherche et de formation afin de renforcer sa contribution collective aux défis de trois grandes transitions : approche globale de la santé (One Health), ressources pour une planète durable (One Earth), sociétés, langues et cultures en mutation (One Humanity). Sorbonne Université est également membre de l'Alliance 4EU+, un modèle novateur d'université européenne qui développe des partenariats stratégiques internationaux et promeut l'ouverture de sa communauté sur le reste du monde. <https://www.sorbonne-universite.fr>

Contacts presse

Manon Durocher

01 44 27 92 49

manon.durocher@sorbonne-universite.fr

Claire de Thoisy-Méchin

01 44 27 23 34 - 06 74 03 40 19

claire.de_thoisy-mechin@sorbonne-universite.fr