

# Dossier de candidature

Cité de l'innovation  
Sorbonne Université

2024





## « Un écosystème sans équivalent, où la recherche et l'innovation façonnent le futur de l'entrepreneuriat. »

Chères entreprises candidates,

Alors que de nombreuses structures entrepreneuriales ont vu le jour ces dernières années, aucune ne s'inscrit dans un écosystème aussi exceptionnel que celui offert par Sorbonne Université.

Aujourd'hui, nous vous dévoilons les contours de la Cité de l'innovation Sorbonne Université. En plein cœur de Paris, sur l'un des campus les plus prestigieux d'Europe en sciences et ingénierie, dans un bâtiment conçu par une référence internationale de l'architecture, ce sont plus de 15 000m<sup>2</sup> qui seront dédiés à l'innovation, à l'incubation, au renforcement du lien entre recherche et entrepreneuriat.

C'est un projet d'envergure sans équivalent que notre université a patiemment mis sur pied.

Les start-ups issues des laboratoires de recherche de Sorbonne Université ont levé la somme impressionnante de 1,5 milliard d'euros au cours des dix dernières années. Cette réussite témoigne de l'efficacité de notre écosystème d'innovation unique en son genre. Un écosystème complet qui couvre les activités allant de la phase de prématuration à la création et à l'accompagnement des start-ups.

Nous voulions un lieu où la recherche fondamentale et l'innovation se rencontrent et se fertilisent mutuellement. Un espace où les idées nouvelles prennent forme et où des entreprises naissantes s'épanouissent au sein d'un écosystème collaboratif sans précédent. C'est précisément ce que nous vous proposons avec la Cité de l'innovation Sorbonne Université.

Rejoignez-nous, entreprises, start-ups et porteuses de projets pour participer à une dynamique unique, pour collaborer avec nos laboratoires de recherche, nos chercheuses et chercheurs, nos expertes et experts en lien avec nos plateformes scientifiques de renommée mondiale, nos étudiantes et étudiants et alumni et pour développer des solutions innovantes au sein de notre écosystème collaboratif.

Nous vous invitons à nous contacter et à déposer votre candidature !

**Nathalie Drach-Temam**

Présidente de Sorbonne Université

Vue du bâtiment depuis  
le parvis de l'Institut du  
monde arabe ©BIG et OFF  
architectes)



# Cité de l'innovation Sorbonne Université

LA CITÉ DE L'INNOVATION SORBONNE UNIVERSITÉ, SITUÉE AU CŒUR DE PARIS, SUR LE CAMPUS PIERRE ET MARIE CURIE, SERA MISE EN SERVICE À PARTIR DU 4<sup>E</sup> TRIMESTRE 2025. CONÇUE PAR LES AGENCES D'ARCHITECTURE BIG ET OXO, ELLE ACCUEILLERA DES ENTREPRISES DE RECHERCHE ET DÉVELOPPEMENT AU SEIN D'UN INCUBATEUR, D'UNE PÉPINIÈRE ET D'UN HÔTEL D'ENTREPRISES, AINSI QUE DES STRUCTURES INTERNES DE SOUTIEN À L'INNOVATION ET À L'ENTREPRENEURIAT ÉTUDIANT. OUVERTE 24H/24, 7J/7, LA CITÉ DE L'INNOVATION SORBONNE UNIVERSITÉ RÉUNIRA LES COMMUNAUTÉS ENTREPRENEURIALES, DE RECHERCHE ET ÉTUDIANTE. SES ESPACES COMMUNS ACCUEILLERONT DES ÉVÉNEMENTS LIÉS À LA SCIENCE ET À L'INNOVATION.

Sorbonne Université bâtit une infrastructure unique dans le paysage universitaire français, de par son envergure, sa situation géographique et son ambition autant humaine que scientifique. Alors que les incubateurs et accélérateurs se sont multipliés ces dernières années, la Cité de l'innovation Sorbonne Université sera la seule, sur un campus, à proposer un accueil complet pour une telle diversité d'acteurs, dans le but de créer des collaborations fructueuses en matière d'innovation. Elle sera un véritable lieu de vie et d'émulation, où l'innovation se nourrira de la rencontre et de la diversité des talents.

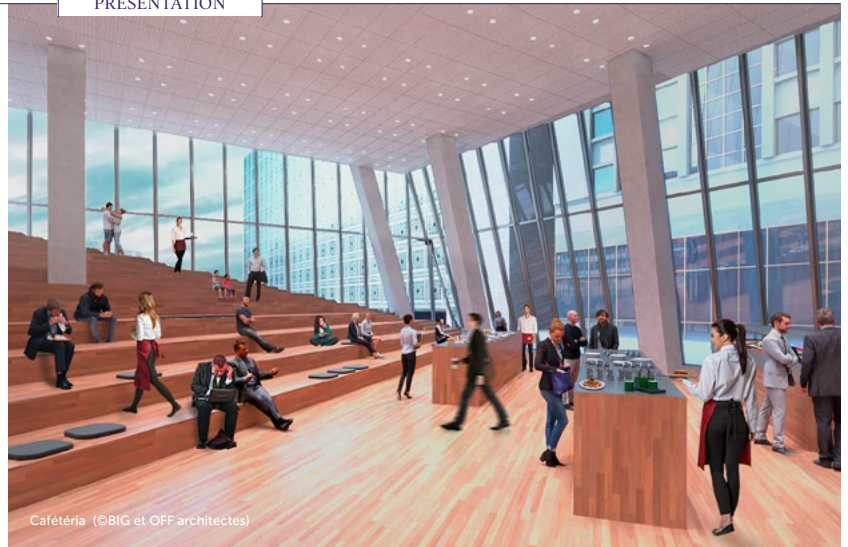
# Les espaces & services

La Cité de l'innovation Sorbonne Université représente près de 15 000m<sup>2</sup> (bureaux, laboratoires, salles de réunion et d'échanges, services communs) à destination des chercheuses et chercheurs, des étudiantes et étudiants et alumni de Sorbonne Université et de ses partenaires de l'Alliance Sorbonne Université. Ces espaces se déploient sur cinq niveaux, conçus pour favoriser les interactions et les synergies entre les différents acteurs.

- 1 750 m<sup>2</sup> pour l'incubateur ;
- 2 150 m<sup>2</sup> pour la pépinière ;
- 5 800 m<sup>2</sup> pour l'hébergement d'entreprises plus matures et d'entités de Sorbonne Université spécialisées en innovation, entrepreneuriat étudiant et valorisation de la recherche.

Pour les espaces communs, ils s'étaleront sur 4 500 m<sup>2</sup> :

- un accueil pour l'orientation, l'information des usagères et usagers et l'accès sécurisé des visiteurs et visiteuses aux entreprises de l'incubateur, de la pépinière et de l'hôtel d'entreprises ;
- un espace de convivialité (café et restauration légère) ouvert à la communauté étudiante, entrepreneuriale et de recherche ;
- un démonstrateur pour exposer les réalisations des entreprises accueillies à la Cité de l'innovation Sorbonne Université et des laboratoires de Sorbonne Université ;
- un « canyon » ou rue intérieure sera réservé à l'accueil d'événements importants ;
- un espace de restauration, avec un toit-terrasse offrant une vue panoramique pour des déjeuners professionnels et des réceptions ;
- un pôle événementiel pour l'accueil de conférences, séminaires internationaux, avec deux amphithéâtres de 200 et 110 places et sept salles de séminaires en rez-de-chaussée.



Cafétéria (©BIG et OFF architectes)



Amphithéâtre (©BIG et OFF architectes)



Espace démonstrateur (©BIG et OFF architectes)



Rue intérieure (©BIG et OFF architectes)

L'HÔTEL D'ENTREPRISES DE LA CITÉ DE L'INNOVATION SORBONNE UNIVERSITÉ A POUR VOCATION D'ACCUEILLIR, À PARTIR 4<sup>E</sup> TRIMESTRE 2025, DES ENTREPRISES DE RECHERCHE ET DÉVELOPPEMENT SOUHAITANT MENER DES COOPÉRATIONS AVEC LA COMMUNAUTÉ SCIENTIFIQUE ET ÉTUDIANTE DE SORBONNE UNIVERSITÉ. LES ENTREPRISES SÉLECTIONNÉES SERONT ACCUEILLIES POUR TROIS ANS, AVEC PROLONGATION POSSIBLE DE DEUX ANS SOUS CONDITIONS.

## Sélection des entreprises et conditions d'accueil

### Critères demandés et non cumulatifs

- une activité de recherche et développement (R&D) avérée, en lien avec Sorbonne Université ou ses partenaires académiques (brevets, contrats avec des laboratoires, CIFRE...);
- une volonté de coopération avec Sorbonne Université, et ce pendant toute la durée d'accueil à la Cité de l'innovation Sorbonne Université
- Cela passe par les relations avec les étudiantes et les étudiants (via des embauches, des sessions de présentation de l'entreprise, des stages). Des mises en relation seront proposées par l'équipe à travers plusieurs dispositifs tels que PEPITE. Il est également demandé que les entreprises soient impliquées dans l'animation de la Cité de l'innovation Sorbonne Université avec une participation à la vie collective, à la programmation et recommandation d'accueil d'événements professionnels. Ce critère fera l'objet d'une attention particulière et sera inscrit dans les engagements de la convention d'accueil.

### Déroulement de la sélection et de l'accueil des entreprises

Une audition sera organisée par le comité de sélection le fin juin - début juillet 2024. Il sera composé de personnalités issues de l'université mais aussi d'expertes et d'experts du monde économique. La décision sera notifiée aux candidates et candidats, courant du mois d'octobre 2024.

Une convention d'accueil et de services sera ensuite proposée aux entreprises retenues. Elles disposeront alors d'un délai d'environ trois mois. Passé ce délai, les surfaces seront affectées à d'autres entreprises candidates.

Après signature de la convention, une session sera organisée par Sorbonne Université, afin de recueillir les besoins spécifiques et d'organiser l'installation en vue d'une installation à programmer entre le 4<sup>e</sup> trimestre 2025 et le 1<sup>er</sup> trimestre 2026.

### CONDITIONS D'ACCUEIL ET TARIFS

- Une surface maximale de 1 000 m<sup>2</sup> pour chaque entreprise retenue ;
- Une durée d'accueil de trois ans, avec prolongation possible de deux ans, sous conditions.
- Tarifs selon prix de marché, indexés annuellement sur l'ILAT (indice de référence des loyers d'activités tertiaires)

# Comment candidater à l'Hôtel d'entreprises ?

LES ENTREPRISES PEUVENT DÉJÀ REJOINDRE L'AVENTURE OÙ LA CRÉATIVITÉ, L'EXPÉRIMENTATION ET LA COLLABORATION SERONT À L'HONNEUR AU SEIN DE LA CITÉ DE L'INNOVATION SORBONNE UNIVERSITÉ. PLUSIEURS RENSEIGNEMENTS DOIVENT FIGURER DANS LE DOSSIER DE CANDIDATURE. IL EST DEMANDÉ AUX CANDIDATES ET CANDIDATS DE DÉTAILLER PLUSIEURS POINTS LISTÉS CI-DESSOUS. LE DOSSIER EST À TRANSMETTRE AU PLUS TARD LE 1<sup>ER</sup> JUIN 2024, À L'ADRESSE SUIVANTE :

[cite-innovation@sorbonne-universite.fr](mailto:cite-innovation@sorbonne-universite.fr)

## LISTE DES RENSEIGNEMENTS

NOM, ADRESSE DE L'ENTREPRISE :

EFFECTIFS ACTUELS (OBLIGATOIRE) :

EFFECTIFS PROJÉTÉS AU 1<sup>ER</sup> OCTOBRE 2025 :

BESOINS ESTIMÉS EN M<sup>2</sup> DONT LABORATOIRES, BUREAUX, SALLES DE RÉUNION :

DESCRIPTION DE LA TECHNOLOGIE :

DATE D'ACCUEIL SOUHAITÉE :

LOCALISATION SOUHAITÉE SUR LES PLANS :

DEMANDES SPÉCIFIQUES :

## POUR QUE VOTRE CANDIDATURE SOIT COMPLÈTE :

(VOUS FOURNIREZ CES INFORMATIONS SOUS LA FORME D'UN MÉMOIRE TECHNIQUE UNIQUE).

- Présentation de l'entreprise : description de la technologie, des instances dirigeantes et conseils internes, de la gouvernance ;
- Modèle économique pluriannuel (business plan/plan d'affaires) ;
- Prise en compte des critères sociaux et environnementaux dans le projet d'entreprise ;
- Projet de coopération d'ensemble avec Sorbonne Université (les éléments qui suivent donnent des orientations et ne constituent pas un cadre obligatoire, la candidate ou le candidat ayant la possibilité de proposer des idées ne figurant pas dans la liste) :
  - motivation du choix de la Cité de l'innovation Sorbonne Université ;
  - liens existants ou à développer avec les laboratoires : axes de recherche actuels, perspectives de coopérations nouvelles, contrats ou brevets en cours ;
  - relations existantes ou à développer avec la communauté étudiante de Sorbonne Université et la communauté scolaire parisienne et d'Île-de-France : embauches, stages, post-doc, sensibilisation à l'entrepreneuriat ;
  - implication dans la formation (masters spécifiques, entrepreneuriat) ;
  - utilisation (le cas échéant) des plateformes scientifiques de Sorbonne Université, dont la liste est disponible sur [www.sorbonne-universite.fr/plateformes-techniques](http://www.sorbonne-universite.fr/plateformes-techniques)
- Souhaits et besoins spécifiques :
  - mention des surfaces souhaitées ;
  - mention de services spécifiques attendus.

## CALENDRIER

- 1<sup>er</sup> juin 2024 : date limite de réception du dossier ;
- Fin juin 2024 : audition par le comité Cité de l'innovation Sorbonne Université ;
- Courant octobre 2024 : notification d'admission ;
- 4<sup>e</sup> trimestre 2025 : date souhaitée d'installation



# Les prestations

## 1. Une logistique 24h/24 et 7j/7

Des services d'accueil, de sécurité, de gardiennage, d'exploitation, pour le mobilier des espaces communs, l'accès réseaux et informatique ou encore l'entretien seront assurés 24h/24 et 7j/7. Un accompagnement sur-mesure sera proposé pour l'accueil d'événements organisés par les entreprises et leurs partenaires.

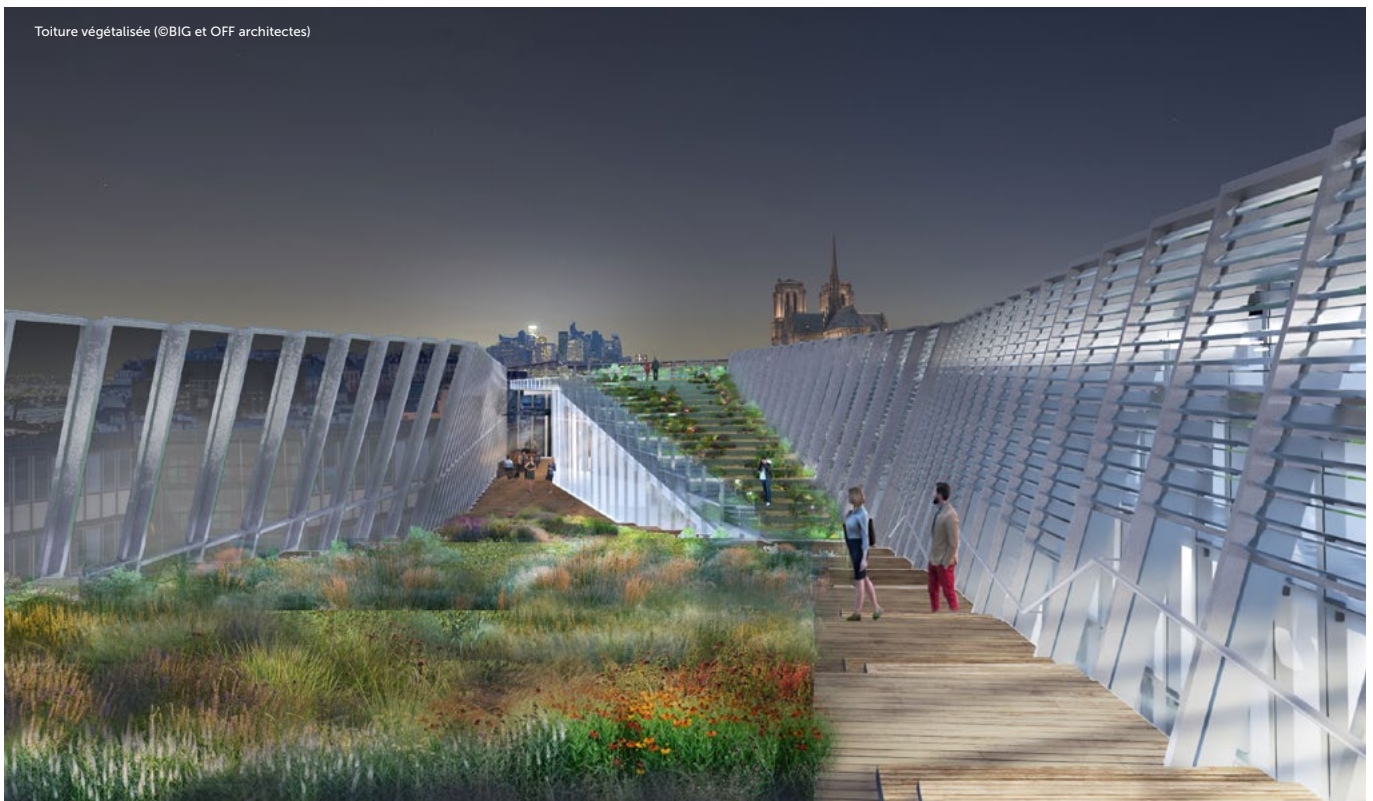
## 2. Une situation unique au coeur du campus

Chaque entreprise pourra bénéficier d'une expertise technologique et d'ingénierie de pointe. Sorbonne Université mettra en relation les sociétés avec les 124 plateformes, réparties sur 13 campus et 3 stations marines. Elles pourront aussi bénéficier de l'environnement scientifique propre aux laboratoires et unités de recherche. Enfin, elles auront un lien avec les étudiantes et étudiants de Sorbonne Université à travers l'accueil de visites, la participation à des formations, ou au moyen de futurs stages et embauches.

### UN MOT SUR SORBONNE UNIVERSITÉ

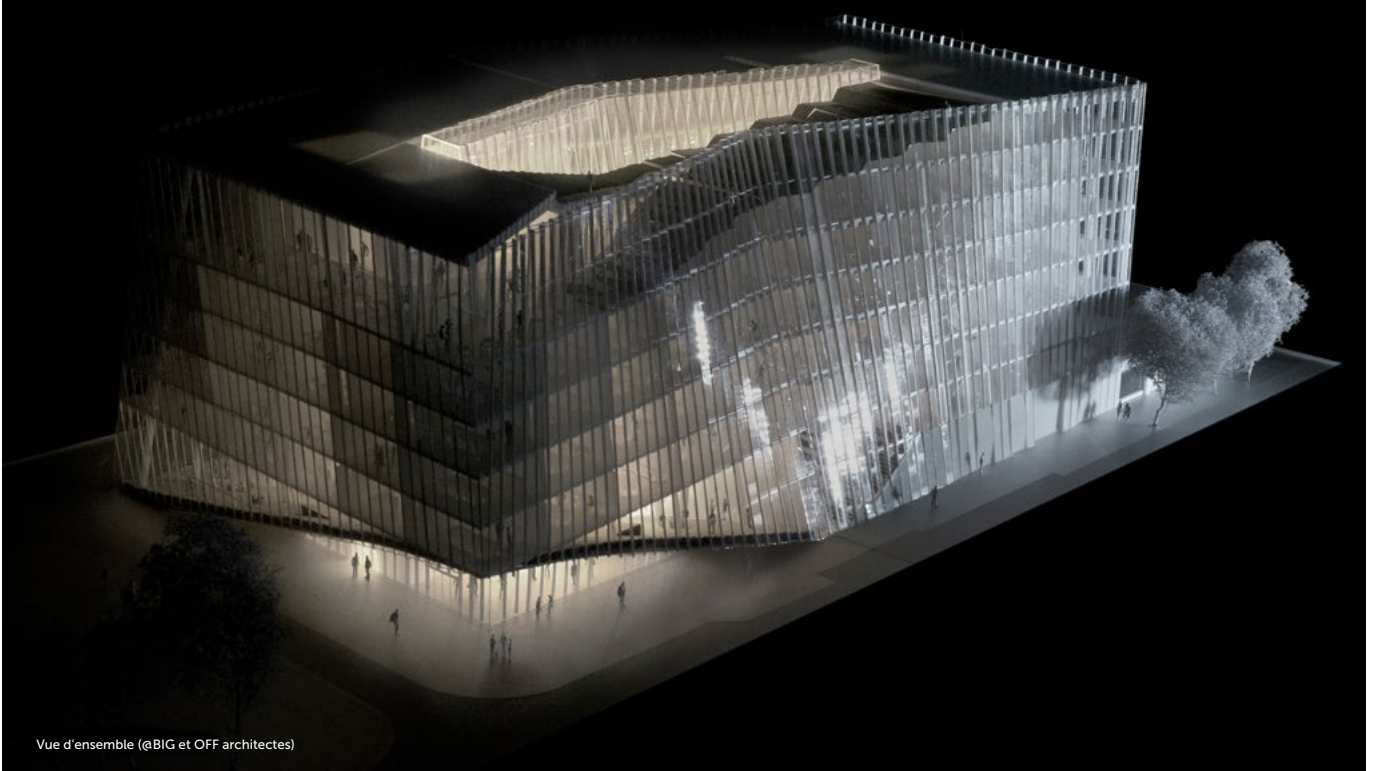
Université pluridisciplinaire et de taille mondiale avec 55 000 étudiants et étudiantes, 7 300 personnels d'enseignement et de recherche et plus d'une centaine de laboratoires, Sorbonne Université couvre les champs des lettres et humanités, de la santé et des sciences et ingénierie. Plus d'informations : [www.sorbonne-universite.fr](http://www.sorbonne-universite.fr)

Toiture végétalisée (@BIG et OFF architectes)

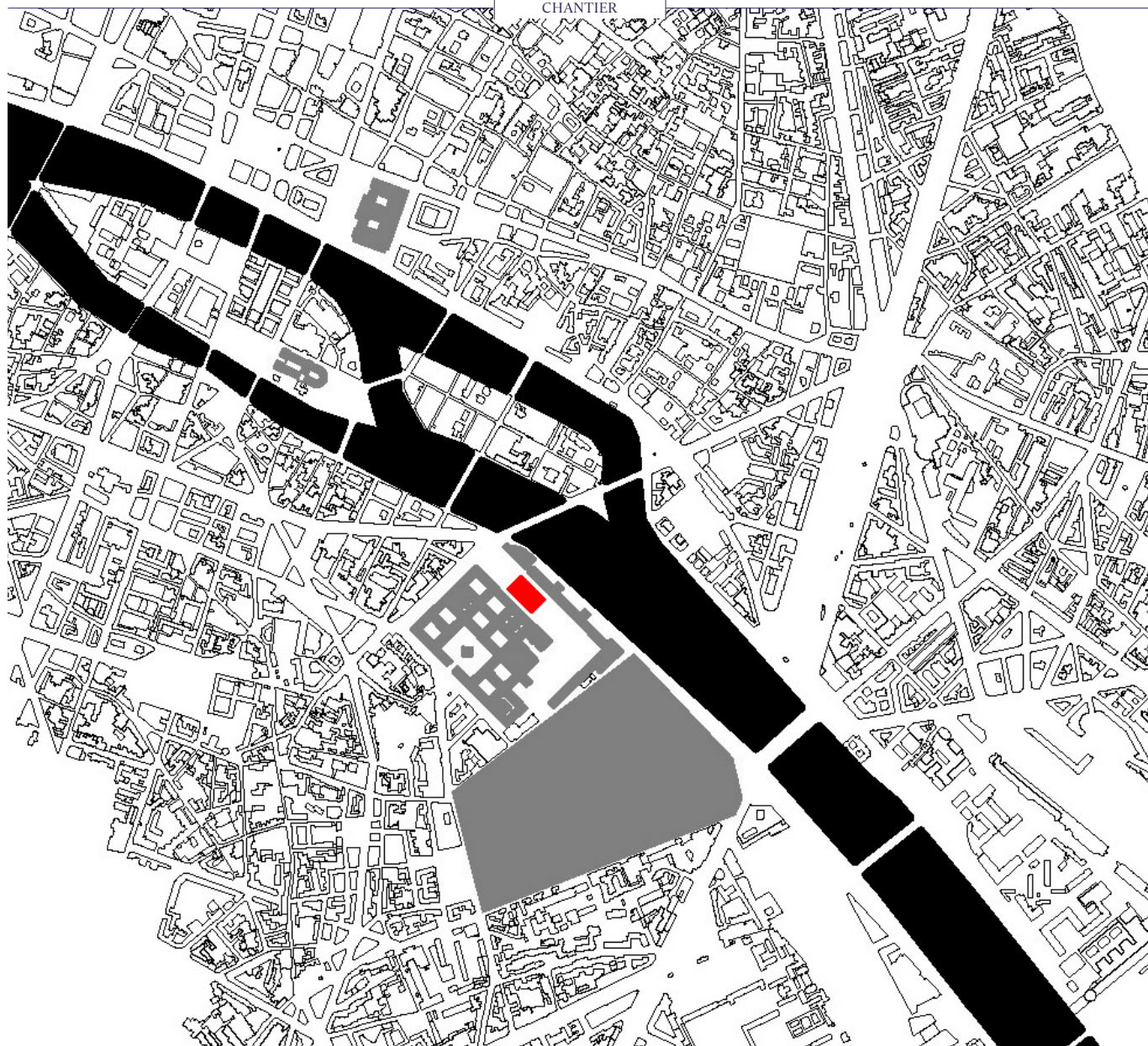




Façade principale côté Notre-Dame de Paris (@BIG et OFF architectes)



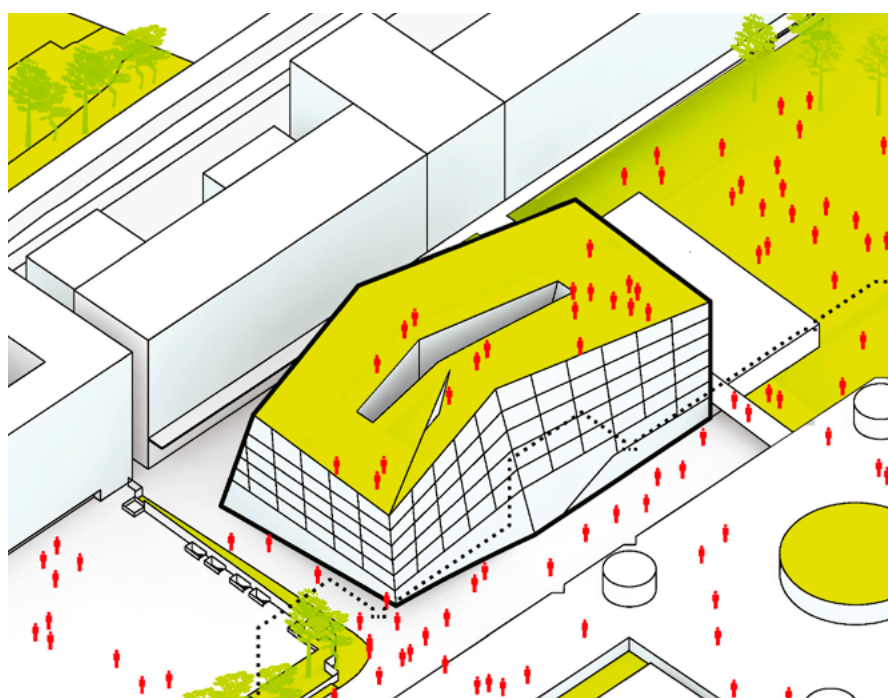
Vue d'ensemble (@BIG et OFF architectes)



©ihit cus, te plus dessi

## Le chantier en cours

DEPUIS L'AUTOMNE 2022, LE CHANTIER DE LA CITÉ DE L'INNOVATION SORBONNE UNIVERSITÉ RÉUNIT LE SAVOIR-FAIRE D'ENTREPRISES FRANÇAISES ET EUROPÉENNES AUTOUR D'UNE RÉALISATION ARCHITECTURALE D'EXCEPTION. FIDÈLE À SES VALEURS, SORBONNE UNIVERSITÉ A FAIT LE CHOIX D'UN CHANTIER MOBILISATEUR DE TALENTS À TOUS LES NIVEAUX.



©ihit cus, te plus dessi



Vue du chantier (Potion Média/ Léon Grosse)

Réparties en une vingtaine de lots, les entreprises (PME et grands groupes), aidées de leurs nombreux fournisseurs et sous-traitants, relèvent chaque jour le défi de réaliser un projet ambitieux.

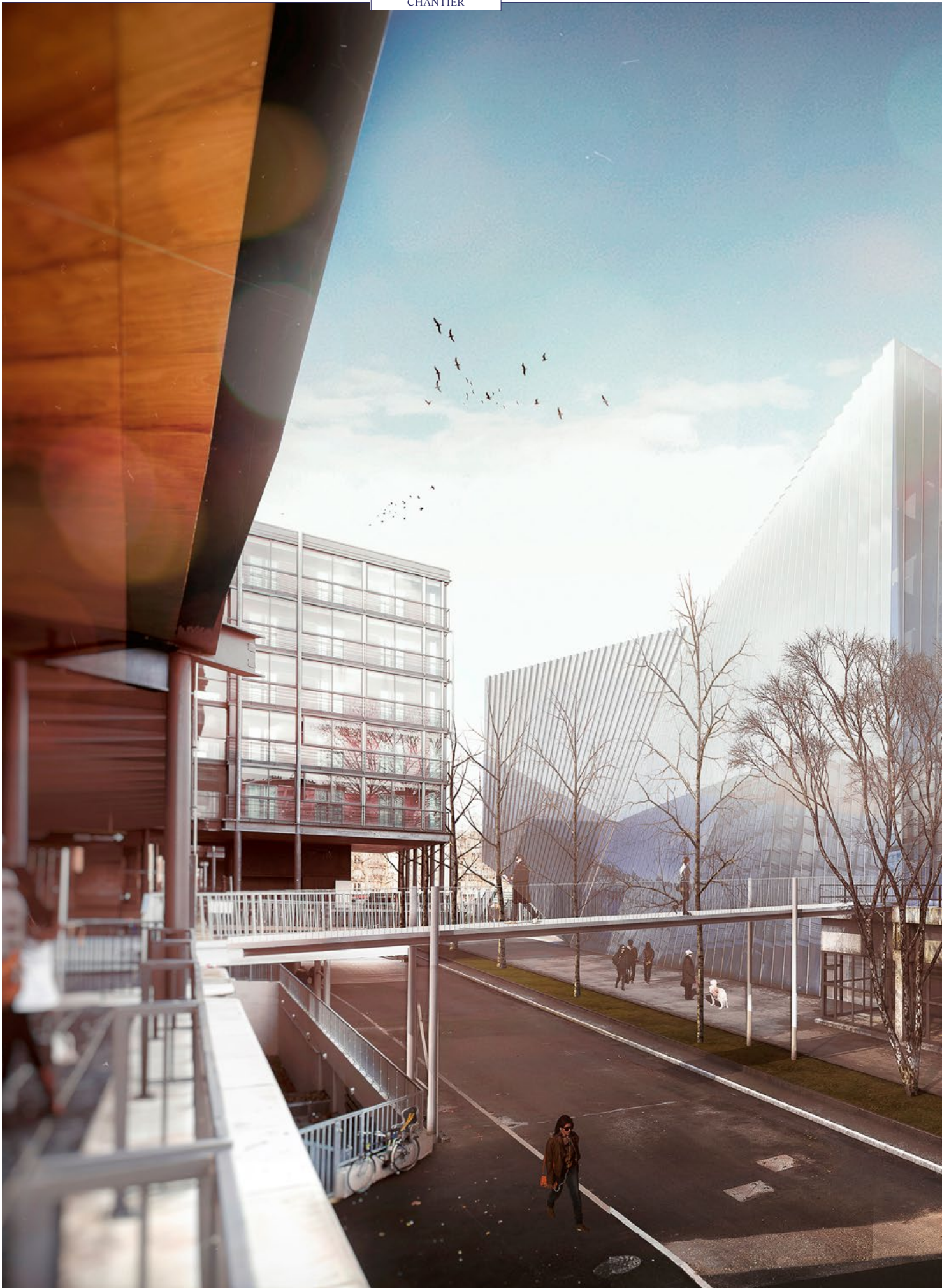
Suivant les phases de travaux, ce sont entre 40 à 120 ouvrières et ouvriers, techniciennes et techniciens, ingénieurs et ingénieurs qui sont attendus sur site, auxquels s'ajoutent des effectifs équivalents tant pour la gestion administrative et financière que pour la réalisation des études d'exécution et de synthèse. Outre la haute qualité du résultat attendu, c'est la prise en compte d'un voisinage dense et maintenu en activité, qui constitue un défi au quotidien en matière de logistique, de gestion des nuisances et de sécurité pour toutes et tous.



Vue du chantier, façade côté campus, (©Potion média/ Léon Grosse)

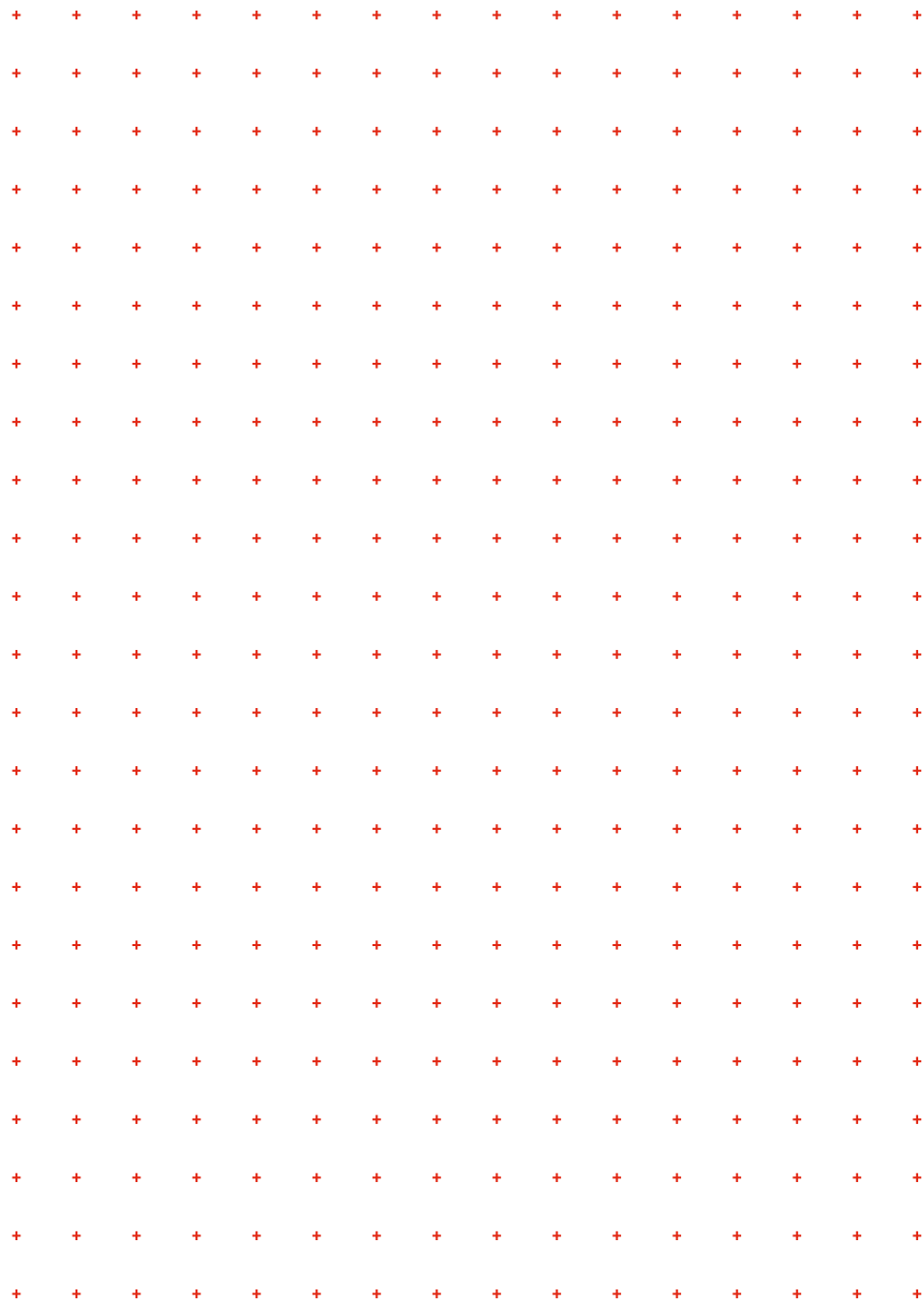


Vue du chantier (©Potion Média/ Léon Grosse)





Rendu photoréaliste du projet depuis le coeur de campus (@BIG et OFF architectes)



**CONTACT**

[cite-innovation@sorbonne-universite.fr](mailto:cite-innovation@sorbonne-universite.fr)

