

# **Plan d'action Développement Durable et Transition Environnementale 2022-2025**



Document confidentiel –  
ne peut être reproduit ni diffusé  
sans l'accord préalable  
de Sorbonne Université.

# Le développement durable et la transition environnementale un enjeu majeur pour SU

- SU possède des atouts considérables sur ces questions
- Enjeux majeurs pour notre société, notre université et ses acteurs.
- SU souhaite amplifier et intensifier le précédent plan DD

# Méthodologie globale

- Structurer et développer notre démarche avec des objectifs à atteindre (indicateurs, calendrier...)
- Pouvoir se référer à des indicateurs nationalement et internationalement reconnus pour les établissements d'enseignement supérieur et de recherche.
- Monter en compétences et partager notre expérience au sein d'un collectif d'établissements engagés

# Grandes lignes du plan d'action

Gouvernance et stratégie

Formations

Recherche

Environnement

Politique social et ancrage territorial

Actions à définir et à développer dans les domaines d'évaluation du label

## Evolution de la gouvernance

Actuellement

Vice-président

Chargé de mission présidentiel DD TE

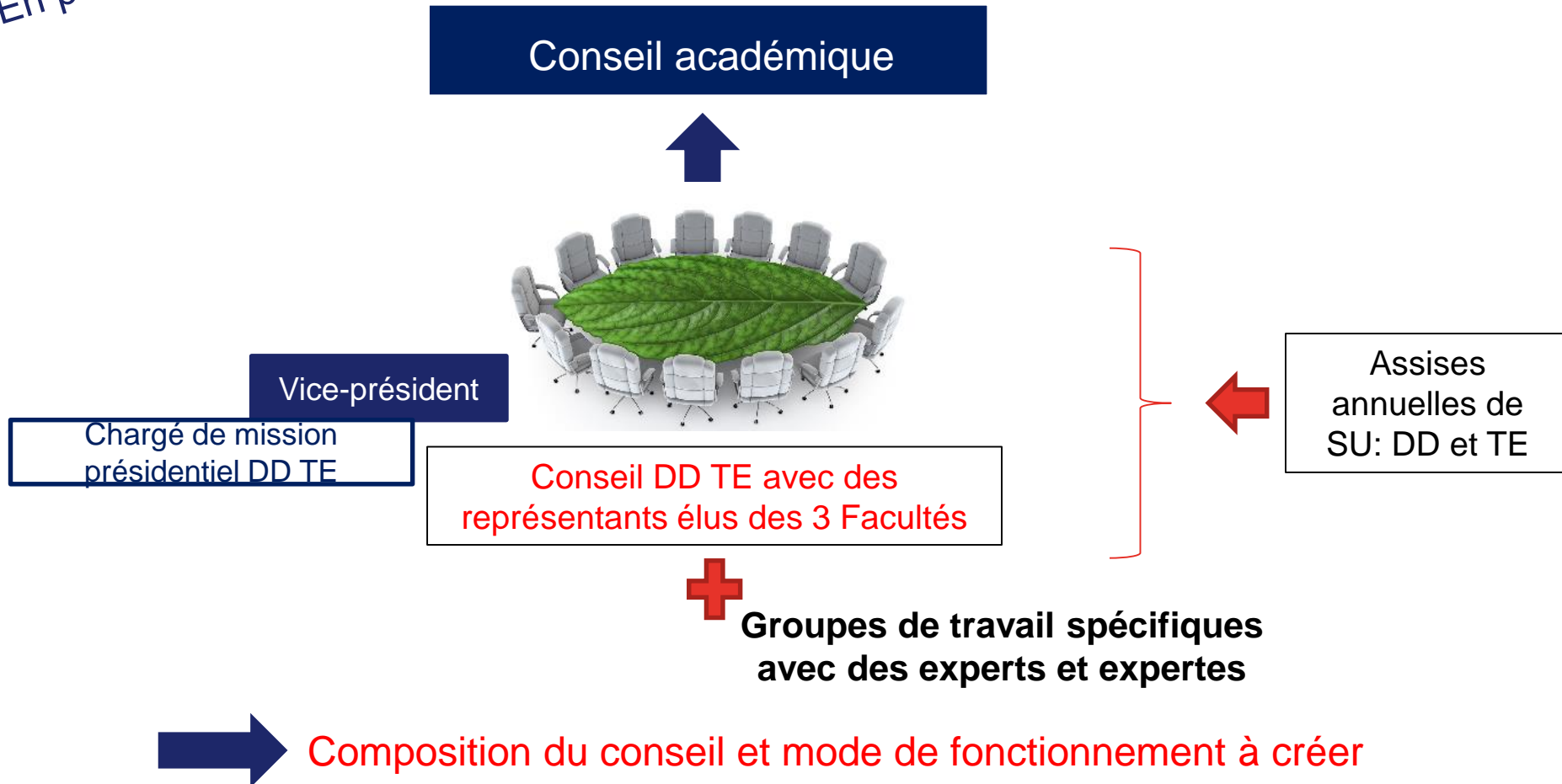


GT DD de SU

- Facultés (Vice-doyen.ne.s ou chargé.e.s de mission)
- VP et VD Etudiantes et étudiants
- Services, administrations
- Associations étudiantes invitées
- Expertes et experts invité.e.s

# Evolution de la gouvernance

En projet



# Identifier et travailler avec toutes les parties prenantes

## Acteurs internes :

- Les personnels
- Les tutelles (SU, CNRS, INSERM, INRAE, IRD...)
- L'Alliance Sorbonne Université
- Composantes: UFR, laboratoires, départements de formations, services, plateformes, écoles doctorales...
- Acteurs internes en région => stations Banyuls, Villefranche, Roscoff
- Étudiants / Apprentis
- Les associations de personnels et étudiants
- Les instituts et programmes: SU-ITE, Institut de l'Océan, institut des matériaux ...

## Acteurs externes locaux, nationaux et internationaux :

- Mairies des communes d'implantation de nos sites
- Régions IDF, PACA, Bretagne, Occitanie
- Milieu associatif
- Entreprises engagées en RSE et DD
- Udice, autres universités ou écoles
- Réseau CIRSES
- Alliance 4EU+, UFA, et autres
- Alumni



Ancrage  
territorial



## Vulgarisation & communication

- Communiquer sur nos actions en interne et externe en lien avec les services de communication
- Favoriser les communications et le transfert de connaissances scientifiques vers le Grand Public et la société

Rôle crucial de l'université en tant que vecteur DD TE au sein de ses communautés, de la société et à l'international



# Comment sensibiliser et former aux enjeux de la transition écologique et du développement durable dans l'enseignement supérieur ?

- Compléter la cartographie de nos enseignements et via nos partenaires
- Lister les compétences et connaissances ciblées



# Comment sensibiliser et former aux enjeux de la transition écologique et du développement durable dans l'enseignement supérieur ?

- Compléter la cartographie de nos enseignements et via nos partenaires
- Lister les compétences et connaissances ciblées
- Développer l'offre de formation continue
- Former nos personnels, référents
- Innover, expérimenter



# Promouvoir et accompagner la recherche, l'interdisciplinarité, la valorisation et le transfert technologique sur ces questions

- Bilan de nos forces au sein des Instituts, initiatives, UFR, laboratoires
- Réseaux de partenariats public/public ou public/privé.



# Promouvoir et accompagner la recherche, l'interdisciplinarité, la valorisation et le transfert technologique sur ces questions

- Bilan de nos forces au sein des Instituts, initiatives, UFR, laboratoires
- Réseaux de partenariats public/public ou public/privé.
- Sciences participatives – open science
- Accompagner les structures concernant leur impact environnemental



# Comment réduire notre impact environnemental ?

- Réhabilitation et normes environnementales bâtementaires
- Avoir des indicateurs fiables et réguliers, automatiser les relevés
- Réduire ou mieux réguler nos consommations





# Comment réduire notre impact environnemental ?

- Réhabilitation et normes environnementales bâtementaires
- Avoir des indicateurs fiables et réguliers, automatiser les relevés
- Réduire ou mieux réguler nos consommations
- Etudier les possibilités d'alternatives
- Mobilité des usagers (plan vélo, plan voiture...)
- Achats durable (SPASER)



# Gestion durable du cadre de vie

- Biodiversité, végétalisation de nos campus
- Espaces naturels pour l'enseignement, la recherche et initiatives étudiantes
- Alimentation
- Déchets









MERCI DE VOTRE ATTENTION

